

CARACTÉRISTIQUES DE PRESCRIPTION

Pos. 1 Couche portante

Mise en place et compactage jusqu'à stabilisation, d'une couche portante perméable, composée de gravier tout-venant, granulométrie 0-32 (0-45/0-56) mm, sur une épaisseur de _____ cm.

Pos. 2 Pavage

Fourniture et pose des pavés en béton garantis très résistants aux agressions climatiques, à faible abrasion, conforme aux spécifications de la norme NF EN 1338:

Différence maxi. entre les deux diagonales d'un pavé lorsque la longueur des diagonales excède >300 mm: classe K

Résistance aux agressions climatiques : classe D, avec perte de masse à l'essai gel/dégel limitée à $\leq 15 \text{ kg/m}^2$,

Résistance à l'abrasion: Classe I, avec perte de volume à l'essai d'abrasion limitée à $\leq 15 \text{ cm}^3\text{g}/50 \text{ cm}^2$.

Mettre en œuvre les pavés conformément au modèle décrit, sur un lit composé d'un mélange de sable et de gravier concassés, de granulométrie 0-5 mm, d'une épaisseur de 3-5 cm. Garnir les joints de sable et de gravier concassés, de granulométrie 0-5 mm, puis compacter.

Respecter les recommandations de mise en oeuvre du fabricant.

2.1 Pavé grand-format, de fabrication Kronimus
Pavé bicouche à surface plane et à arêtes droites légèrement chanfreinées.

Pour dimensions modulaires : cm

Épaisseur du pavé :cm

2.1.1 Aspect de surface:N°:

2.1.2 Modèle de pose :

Pos. 3 Plus-value fendage des pavés, pour ajustement des rives, des pentes ou des courbes :ml.

Pos. 4 Plus-value sciage des pavés, pour ajustement des rives, des pentes ou des courbes;ml.



Hauptverwaltung

Kronimus AG
Betonsteinwerke
Industriegebiet
D-76473 Iffezheim
Tel. 0 72 29 / 69 - 0
Fax 0 72 29 / 69 - 1 99
info@kronimus.de

Kronimus S.A.
Route de Marange
F-57281 Maizieres-
Les-Metz
Tel. 00 33 3 87 80 11 47
Fax 00 33 3 87 51 63 69
info@kronimus.fr

Kronimus AG
Betonsteinwerke
Industriegebiet
D-79258 Hartheim
Tel. 0 76 33 / 9 08 98 - 0
Fax 0 76 33 / 9 08 98 - 16
info@kronimus.de

Kronimus AG
Betonsteinwerke
Schafhauser Straße
D-71106 Magstadt
Tel. 0 71 59 / 49 01
Fax 0 71 59 / 4 32 08
info@kronimus.de

Kronimus GmbH & Co. KG
Betonsteinwerk
Austraße 169-173
D-74076 Heilbronn
Tel. 0 71 31 / 15 18 - 0
Fax 0 71 31 / 15 18 - 49
info@kronimus-heilbronn.de

Kronimus GmbH & Co. KG
Betonsteinwerk
Am Saale-Dreieck 1
D-39240 Sachsendorf
Tel. 03 92 94 / 2 70 - 31
Fax 03 92 94 / 2 70 - 39
info@kronimus-s-dorf.de

PROGRAMME PAVÉS:

PAVÉS GRAND-FORMAT



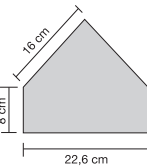


DES STRUCTURES ET DES COLORIS POUR CONCEVOIR SANS LIMITES



Le pavé grand format est un classique parmi les pavés. En modèle rectangulaire ou carré, le grand format apporte un aspect attractif à la surface. La pose à joints croisés ou décalés s'intègre dans tout type d'architecture moderne ou antique de par son effet neutre, il crée une atmosphère paisible. La finesse du chanfrein sur le pourtour du pavé accentue les lignes géométriques des jointures. Le pavé est également disponible en variante sans chanfrein,


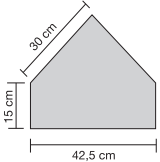
permettant ainsi la réalisation de surfaces peu bruyantes et très agréables à la marche. Il existe en quatre épaisseurs adaptées à différents types de trafic. Livrable dans plusieurs coloris: teinté dans la masse, aspect antique ou à revêtement noble avec la couche de parement en pierre naturelle, le pavé grand format est la solution parfaite pour toutes les situations: voies piétonnes, quartiers résidentiels, jardins ou voies à grand trafic.

PAVES GRAND FORMAT									
Format (dimension modulaire)	Épaisseur en cm	Surface plane**	Surface structurée*	Arêtes chanfreinées	Arêtes sans chanfrein	Quantité Pces./m ²	Poids kg/m ²	NF EN	
Pavé carré 16 x 16 cm 	8	■			■	39	180	1338	
		■		■					
			■						
	10	■			■	39	225	1338	
		■		■					
			■						
	12	■			■	39	270	1338	
	14	■			■	39	315	1338	
		■		■					
			■						
	Pavé rectangul. 16 x 24 cm 	8	■			■	26	180	1338
			■		■				
			■						
10		■			■	26	225	1338	
		■		■					
			■						
12		■			■	26	270	1338	
14		■			■	26	315	1338	
		■		■					
			■						
Mître 		8	-	■	-	-	33	180	1338
		10	-	■	-	-	33	225	
	12	-	-	■	-	33	270		
	14	-	■	-	-	33	315		

* structure légèrement chanfreinée

** sans chanfrein, livrable à partir de 300 m².

UNE ESTHÉTIQUE PURE EN GRAND-FORMAT

PAVES GRAND-FORMAT COMPLÉMENTS							
Format (dimension modulaire)	Épaisseur en cm	Surface plane**	Surface structurée*	Arêtes chanfreinées sans chanfrein	Quantité Pces./m ²	Poids kg/m ²	NF EN
Pavé carré 30 x 30 cm 	8	■	■	–	11,1	180	1338
		■	–	■			
	10	■	■	–	11,1	225	1338
		■	–	■			
	12	■	■	–	11,1	270	1338
		■	–	■			
Demi-pavé 30 x 15 cm	12	■	■	–	22,2	270	1338
		■	–	■			
Mître 	8	■	■	–	180	180	1338
		■	–	■			
Pavé carré 40 x 40 cm	8	■	■	–	180	180	1339
		■	–	■			
Pavé rectangul. 40 x 60 cm	8	■	■	–	180	180	1339

* structure légèrement chanfreinée
** sans chanfrein, livrable à partir de 300 m².

LES COLORIS :

gris



Gris ciment 14

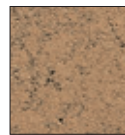
teinté (T)



Anthracite 15

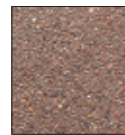


Rouge 41



Brun 149

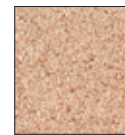
lavé (RL)



Krophyr 3

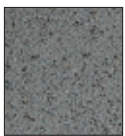


Gris cristallin
26



Orange 27

grenailé (RGR)



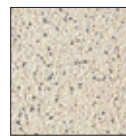
Krobas 2



Krophyr 3



Kronit 4



Marbre des
Alpes blanc 239



Jurakronit 309

Coloris antique

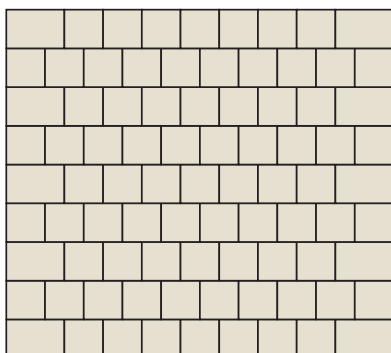
Uniquement disponible dans les formats 16x16 cm et 16x24 cm, épaisseurs 8 et 10 cm. Livrables sur commande à partir de 300 m².

Pour des raisons techniques d'impression, de légères différences de teintes sont possibles. Par conséquent, il est préférable de se référer à un échantillon pour déterminer la teinte.

MODÈLES DE POSE CLASSIQUES



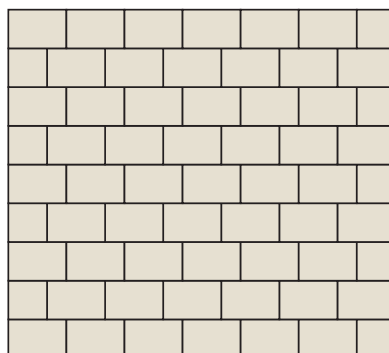
TYPES DE POSE



Pose à joints décalés 16/16

Pavé grand format: 16 x 16 cm
Quantité nécessaire: 39 pces./m²

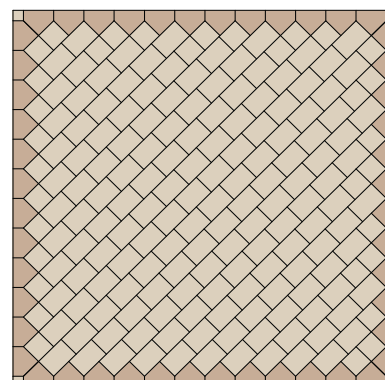
Pavé de départ: 16 x 24 cm
Quantité nécessaire: 3,13 pces./ml
0,12 m²/ml



Pose à joints décalés 16/24

Pavé grand format: 16 x 24 cm
Quantité nécessaire: 26 pces./m²

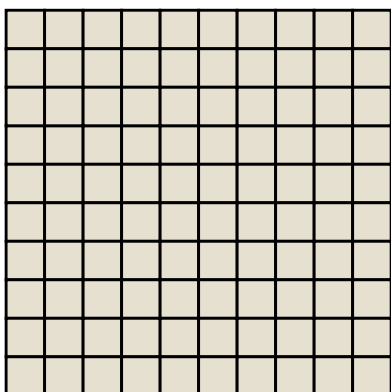
Pavé de départ: 16 x 16 cm
Quantité nécessaire: 3,13 pces./ml
0,08 m²/ml



Pose à joints décalés avec mitres

Pavé grand format: 16 x 24 cm
Quantité nécessaire: 26 pces./m²

Mitres: 4,42 pces./ml
0,137 m²/ml



Pose à joints croisés

Pavé grand format: 16 x 16 cm
Quantité nécessaire: 39 pces./m²

LE PAVÉ CRÉE UNE ATMOSPHÈRE PAISIBLE!





REMARQUES TECHNIQUES

Qualité et service

Qualité

Le pavé grand-format répond à tous les critères requis pour les pavés en béton haut de gamme: agréable à la marche, résistant aux sels de déverglaçage et au gel, revêtement très robuste résistant à l'usure.

Service

Kronimus vous propose son assistance dès la phase de planification ou lors de la prescription d'un projet. Votre projet peut également être personnalisé avec KroniVision (un logiciel performant), ou étudié dans les moindres détails grâce aux compétences de notre service DAO. Nous vous conseillerons dans tous les domaines, que ce soit pour des quantités ou pour toutes autres questions techniques.

Fabrication spéciale

En tant qu'architecte ou urbaniste vous aménagez des places publiques, des allées, des voies etc. et réanimez ainsi la culture et la vie urbaine. Dans le cadre de l'aménagement public des exigences fonctionnelles et techniques s'imposent souvent aux idées créatives. Kronimus est volontiers disposé de concevoir avec vous des projets spéciaux selon vos besoins (coloris spéciaux, production sur mesure ...). Consultez-nous!

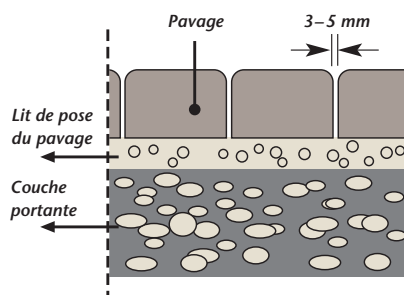
Préconisation de pose pour pavés

Pose

Le pavage sera adapté au profil du terrain: hauteur des pentes, angles et alignements (à la ficelle). Respecter l'écart des joints (minimum 3-5 mm), ne jamais poser trop serré! En cas de pose trop serrée, les tolérances dimensionnelles de pavés, même minimales, ne pourront plus être compensées. Cette recommandation s'applique également aux pavés munis de saillies d'écartement, celles-ci servent exclusivement à garantir un espacement minimum entre les pavés. Consulter les modèles de pose dans les documentations appropriées à chaque type de pavé. Prendre les pavés sur au moins trois palettes pour éviter la concentration de couleur à un même endroit.

Soubassement

- Mettre en place un soubassement (ex.: béton minéral, concassé, gravier-sable) correspondant à la nature du terrain et à la charge prévue.
- Dresser le lit de pavage en concassé 0-5 mm sur 3-5 cm d'épaisseur, puis égaliser suivant le profil de l'assise. Ne jamais compenser les imperfections de la couche portante avec les matériaux du lit de pose.



Jointolement

Au fur et à mesure de l'avancement de la pose, garnir les joints entre les pavés avec du sable concassé 0-4 mm contenant suffisamment de fines, balayer, puis compacter la surface propre et sèche. A l'issue réensabler la surface jusqu'à refus, le sable doit y rester quelques temps pour être noyé dans les joints.

Compactage

La surface de compactage doit être absolument propre et sèche. Le compactage est réalisé avec une dame vibrante (AT 1000): mouvements réguliers de l'extérieur vers l'intérieur, jusqu'à stabilisation du support. Ne jamais insister sur les différences de niveaux, ceci pourrait endommager les pavés. Les pavés teintés ou en revêtement lavé, grenailé, poncé ou spécial seront compactés avec une plaque vibrante équipée d'une protection en caoutchouc.

Ouverture à la circulation:

Après compactage et ensablage des joints, la surface pavée peut être réouverte à la circulation.

Consulter notre service commercial pour tout renseignement complémentaire ou information technique.