

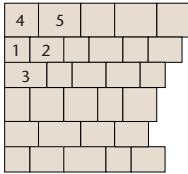
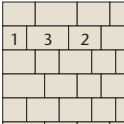

**PROGRAMME PAVES**






# PAVES KROMANA



 **kronimus®**

# EXCELLENT ASSEMBLAGE MULTI-FORMATS...

Paves Kromana Formats mélangés			gris (T)	teinte (T)	lavé (RL)	lavé fin (LF)	grenillé (RGR)	grenillé fin (GF)	NF EN
Dimension modulaires	Epaisseur	Poids							
Pavé n° 1 - 5 	6 cm	135 kg / m <sup>2</sup>		X		X	X	X	1338
	8 cm	180 kg / m <sup>2</sup>	X	X	X		X	X	1338
	10 cm	225 kg / m <sup>2</sup>	X	X	X		X		1338
Pavé n° 1 - 3 	8 cm	180 kg / m <sup>2</sup>	X	X	X		X	X	1338
	10 cm	225 kg / m <sup>2</sup>	X	X	X		X		1338
Pavé n° 2, 4, 5 	8 cm	180 kg / m <sup>2</sup>	X	X	X		X	X	1338

Formats individuels livrables à partir de 300 m <sup>2</sup>			gris (T)	teinte (T)	lavé (RGR)	grenillé (LF)	grenillé fin (GF)	NF EN
Dimension modulaire	Epaisseur	Poids						
Pavé n° 1 20,1 x 20,1 cm 	8 cm	180 kg / m <sup>2</sup>	X	X	X	X		1338
	10 cm	225 kg / m <sup>2</sup>	X	X	X	X		
Pavé n° 2 20,1 x 26,8 cm 	8 cm	180 kg / m <sup>2</sup>	X	X	X	X		1338
Pavé n° 3 20,1 x 33,5 cm 	8 cm	180 kg / m <sup>2</sup>	X	X	X	X		1338
Pavé n° 4 26,8 x 26,8 cm 	8 cm	180 kg / m <sup>2</sup>	X	X	X	X		1338
Pavé n° 5 26,8 x 33,5 cm 	8 cm	180 kg / m <sup>2</sup>	X	X	X	X		1338

Garantis résistants aux gel et sels de déneigement.

# ... AVEC LES PAVES KROMANA

## Set pour courbe

Dimension modulaire

Epaisseur

Poids

gris (T)

teinte (T)

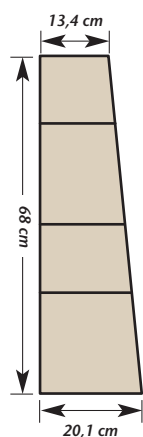
lavé (RL)

grenaille (RGR)

grenaille fin (GF)

Aspects de surface

NF EN



8 cm

180 kg / m<sup>2</sup>

x

x

x

x

1338

## Produits complémentaires

### Pavé

Dimension modulaire

Epaisseur

Poids

gris (T)

teinte (T)

lavé (RL)

grenaille (RGR)

grenaille fin (GF)

Aspects de surface

NF EN

Pavé décoratif  
10 x 10 cm



8 cm

180 kg / m<sup>2</sup>

x

x

x

x

x

1338

Pavé de départ  
10 x 20 cm



8 cm

180 kg / m<sup>2</sup>

x

x

x

x

x

1338

10 cm

225 kg / m<sup>2</sup>

x

x

x

x

### Mîtres

Dimension modulaire

Epaisseur

Poids

gris (T)

teinte (T)

lavé (RL)

grenaille (RGR)

grenaille fin (GF)

Aspects de surface

NF EN

Mître A



8 cm

180 kg / m<sup>2</sup>

x

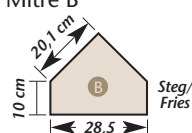
x

x

x

1338

Mître B



8 cm

180 kg / m<sup>2</sup>

x

x

x

x

1338

# KROMANA

## Les coloris:

### Aspect de surfaces:

#### Gris



*gris ciment 14*

#### Teinte (T)



*anthracite 15*



*rouge 41*

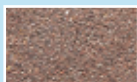


*brun 149*

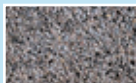
#### Lavé (RL)



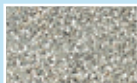
*Krobas 2*



*Krophyr 3*



*Kronit 4*

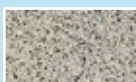


*gris cristallin 26*



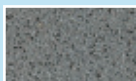
*orange 27*

#### Lavé fin (LF) (uniquement 6 cm)



*Harmonie gris 493*

#### Grenailé (RGR)



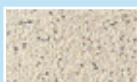
*Krobas 2*



*Krophyr 3*



*Kronit 4*



*marbre des Alpes blanc 239*



*Jura kronit 309*

#### Grenailé fin (GF)



*granit blanc 96*



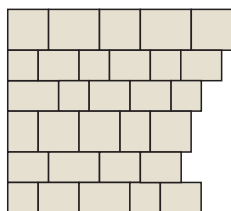
*rouge grès 98*

La diversité des formats de pavés Kromana offre une multitude d'appareillages de pose, adaptables à l'environnement et aux critères architecturaux. Grâce à leurs caractéristiques géométriques, mêmes les types

de pose simples, comme à joints croisés ou décalés, produisent un effet attractant. Le panachage de certains formats de pavés sur les palettes contribue à une mise en œuvre en-



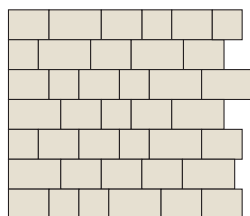
## TYPES DE POSE :



**Pose systématique  
(formats mélangés)**

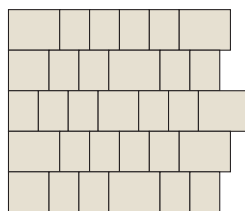
Pavés 1-5 \*

**\*Aide pour la pose:** lors de la pose de pavés Kromana 1-5 ou 1-3, il est conseillé de prélever les pavés dans la palette de manière régulière. Veiller au décalage des joints!



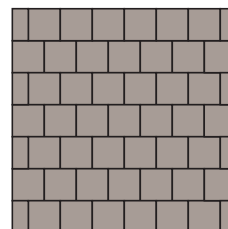
**Pose systématique  
(formats mélangés)**

Pavés 1-3 \*



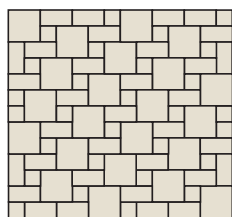
**Pose systématique  
(formats mélangés)**

Pavés 2, 4, 5



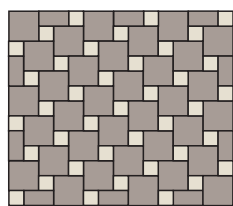
**Pose à joints décalés**

Pavé 1: 20,1 x 20,1 cm  
Quantité nécessaire: 24 pces/m<sup>2</sup>  
Pavé de départ: 10 x 20 cm  
Quantité nécessaire: 2,5 pces/lfm



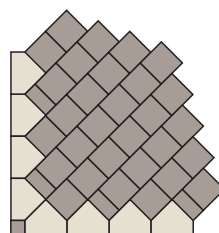
**Pose type pierres**

Pavé 1: 20,1 x 20,1 cm  
Quantité nécessaire: 14,28 pces/m<sup>2</sup>  
Pavé de départ: 10 x 20 cm  
Quantité nécessaire: 14,28 pces/m<sup>2</sup>  
Pavé décoratif: 10 x 10 cm  
Quantité nécessaire: 14,28 pces/m<sup>2</sup>



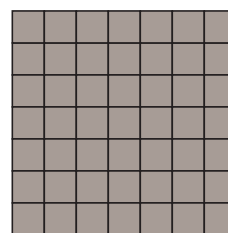
**Pose avec cabochons**

Pavé 1: 20,1 x 20,1 cm  
Quantité nécessaire: 19,8 pces/m<sup>2</sup>  
Pavé décoratif: 10 x 10 cm  
Quantité nécessaire: 19,8 pces/m<sup>2</sup>  
Pavé de départ: 10 x 20 cm  
Quantité nécessaire: 2 pces/lfm



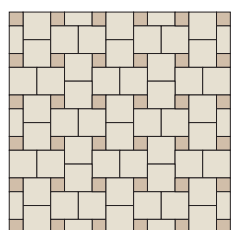
**Pose en diagonale  
avec mitres**

Pavé 1: 20,1 x 20,1 cm  
Quantité nécessaire: 24 pces/m<sup>2</sup>  
Mitre: 3,5 pces/lfm  
Pavé de départ: 10 x 20 cm



**Pose à joints croisés**

Pavé 1: 20,1 x 20,1 cm  
Quantité nécessaire: 24 pces/m<sup>2</sup>



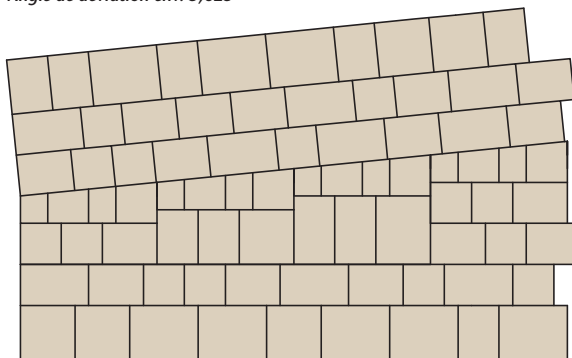
**Pose type canevas**

Pavé 1: 20,1 x 20,1 cm  
Quantité nécessaire: 22,03 pces/m<sup>2</sup>  
Pavé de départ: 10 x 20 cm  
Quantité nécessaire: 1,7 pces/lfm  
Pavé décoratif: 10 x 10 cm  
Quantité nécessaire: 11,02 pces/m<sup>2</sup>

## SET POUR COURBE

**Set pour courbe Kromana**

Surface : 0,11 m<sup>2</sup>  
Angle de déviation env. 5,625°



# KROMANA

## Les coloris:

### Aspect de surfaces:

#### Gris



*gris ciment 14*

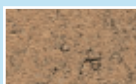
#### Teinte (T)



*anthracite 15*



*rouge 41*

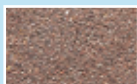


*brun 149*

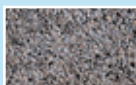
#### Lavé (RL)



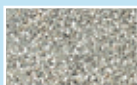
*Krobas 2*



*Krophyr 3*



*Kronit 4*

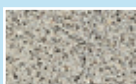


*gris cristallin 26*



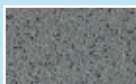
*orange 27*

#### Lavé fin (LF) (uniquement 6 cm)



*Harmonie gris 493*

#### Grenailé (RGR)



*Krobas 2*



*Krophyr 3*



*Kronit 4*



*marbre des Alpes blanc 239*



*Jura kronit 309*

#### Grenailé fin (GF)



*granit blanc 96*



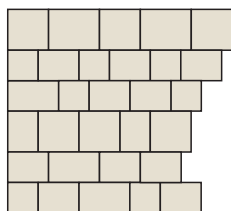
*rouge grès 98*

La diversité des formats de pavés Kromana offre une multitude d'appareillages de pose, adaptables à l'environnement et aux critères architecturaux. Grâce à leurs caractéristiques géométriques, mêmes les types

de pose simples, comme à joints croisés ou décalés, produisent un effet attractant. Le panachage de certains formats de pavés sur les palettes contribue à une mise en œuvre en-



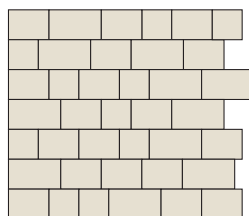
## TYPES DE POSE :



**Pose systématique  
(formats mélangés)**

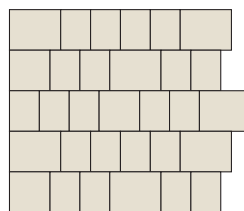
Pavés 1-5 \*

**\*Aide pour la pose:** lors de la pose de pavés Kromana 1-5 ou 1-3, il est conseillé de prélever les pavés dans la palette de manière régulière. Veiller au décalage des joints!



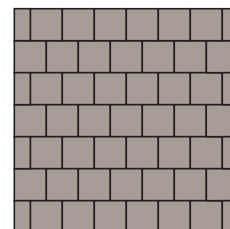
**Pose systématique  
(formats mélangés)**

Pavés 1-3 \*



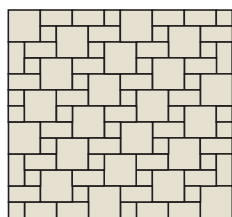
**Pose systématique  
(formats mélangés)**

Pavés 2, 4, 5



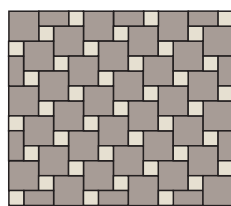
**Pose à joints décalés**

Pavé 1: 20,1 x 20,1 cm  
Quantité nécessaire: 24 pces/m<sup>2</sup>  
Pavé de départ: 10 x 20 cm  
Quantité nécessaire: 2,5 pces/lfm



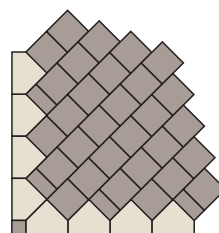
**Pose type pierres**

Pavé 1: 20,1 x 20,1 cm  
Quantité nécessaire: 14,28 pces/m<sup>2</sup>  
Pavé de départ: 10 x 20 cm  
Quantité nécessaire: 14,28 pces/m<sup>2</sup>  
Pavé décoratif: 10 x 10 cm  
Quantité nécessaire: 14,28 pces/m<sup>2</sup>



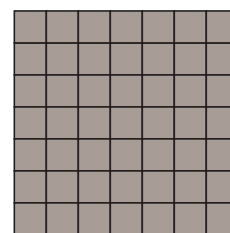
**Pose avec cabochons**

Pavé 1: 20,1 x 20,1 cm  
Quantité nécessaire: 19,8 pces/m<sup>2</sup>  
Pavé décoratif: 10 x 10 cm  
Quantité nécessaire: 19,8 pces/m<sup>2</sup>  
Pavé de départ: 10 x 20 cm  
Quantité nécessaire: 2 pces/lfm



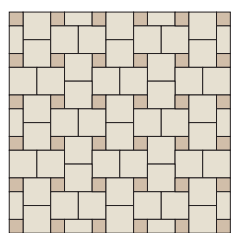
**Pose en diagonale  
avec mitres**

Pavé 1: 20,1 x 20,1 cm  
Quantité nécessaire: 24 pces/m<sup>2</sup>  
Mitre: 3,5 pces/lfm  
Pavé de départ: 10 x 20 cm



**Pose à joints croisés**

Pavé 1: 20,1 x 20,1 cm  
Quantité nécessaire: 24 pces/m<sup>2</sup>



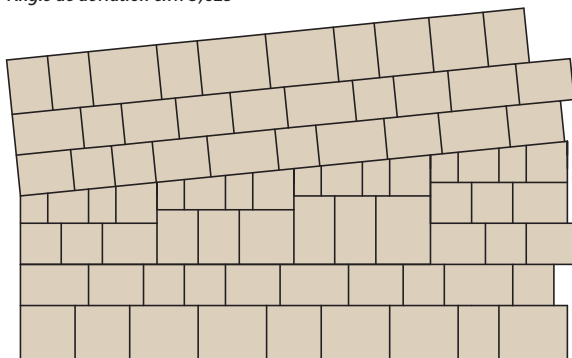
**Pose type canevas**

Pavé 1: 20,1 x 20,1 cm  
Quantité nécessaire: 22,03 pces/m<sup>2</sup>  
Pavé de départ: 10 x 20 cm  
Quantité nécessaire: 1,7 pces/lfm  
Pavé décoratif: 10 x 10 cm  
Quantité nécessaire: 11,02 pces/m<sup>2</sup>

## SET POUR COURBE

**Set pour courbe Kromana**

Surface : 0,11 m<sup>2</sup>  
Angle de déviation env. 5,625°



# CARACTÉRISTIQUES DE PRESCRIPTION

## Pos. 1 Couche portante

Mise en place et compactage jusqu'à stabilisation, d'une couche portante perméable, composée de gravier tout-venant, granulométrie 0-32 (0-45/0-56) mm, sur une épaisseur de \_\_\_\_\_ cm.

## Pos. 2 Pavage

Fourniture et pose des pavés en béton garantis très résistants aux agressions climatiques, à faible abrasion, conforme aux spécifications de la norme NF EN 1338:

Différence maxi. entre les deux diagonales d'un pavé lorsque la longueur des diagonales excède >300 mm: classe K

Résistance aux agressions climatiques : classe D, avec perte de masse à l'essai gel/dégel limitée à  $\leq 15 \text{ kg/m}^2$ ,

Résistance à l'abrasion: Classe I, avec perte de volume à l'essai d'abrasion limitée à  $\leq 15 \text{ cm}^3/\text{g}/50 \text{ cm}^2$ .

Mettre en œuvre les pavés conformément au modèle décrit, sur un lit composé d'un mélange de sable et de gravier concassés, de granulométrie 0-5 mm, d'une épaisseur de 3-5 cm. Garnir les joints de sable et de gravier concassés, de granulométrie 0-5 mm, puis compacter.

Respecter les recommandations de mise en œuvre du fabricant

2.1. **Pavé Kromana**, de fabrication Kronimus  
Pavé bicouche à surface plane et à arêtes droites légèrement chanfreinées.

Pour dimensions modulaires : ..... cm

Épaisseur du pavé : .....cm

2.1.1 Aspect de surface: .....N°: .....

2.1.2 Modè le depose.....

Pos. 3 Plus-value fendage des pavés, pour ajustement des rives, des pentes ou des courbes : .....ml.

Pos. 4 Plus-value sciage des pavés, pour ajustement des rives, des pentes ou des courbes; .....ml.



[www.kronimus.fr](http://www.kronimus.fr)

### Hauptverwaltung

Kronimus AG  
Betonsteinwerke  
Industriegebiet  
D-76473 Iffezheim  
Tel. 0 72 29 / 69 - 0  
Fax 0 72 29 / 69 - 1 99  
info@kronimus.de

Kronimus S.A.  
Route de Marange  
F-57281 Maizieres-  
Les-Metz  
Tel. 00 33 3 87 80 11 47  
Fax 00 33 3 87 51 63 69  
info@kronimus.fr

Kronimus AG  
Betonsteinwerke  
Industriegebiet  
D-79258 Hartheim  
Tel. 0 76 33 / 9 08 98 - 0  
Fax 0 76 33 / 9 08 98 - 16  
info@kronimus.de

Kronimus AG  
Betonsteinwerke  
Schaffhauser Straße  
D-71106 Magstadt  
Tel. 0 71 59 / 49 01  
Fax 0 71 59 / 4 32 08  
info@kronimus.de

Kronimus GmbH & Co. KG  
Betonsteinwerk  
Austraße 169-173  
D-74076 Heilbronn  
Tel. 0 71 31 / 15 18 - 0  
Fax 0 71 31 / 15 18 - 49  
info@kronimus-heilbronn.de

Kronimus GmbH & Co. KG  
Betonsteinwerk  
Am Saale-Dreieck 1  
D-39240 Sachsendorf  
Tel. 03 92 94 / 2 70 - 31  
Fax 03 92 94 / 2 70 - 39  
info@kronimus-s-dorf.de