

FICHE TECHNIQUE

Dalles en béton – EN 1339



Produit: 60/30 cm

Épaisseur: 70 mm

Caractéristiques		Exigences / Remarques	
Modèle		Béton bicouche, épaisseur du parement ≥ 8 mm	
Description (DM – dimension modulaire)		DM 60/30/7 Qualité PKDUI	
		Standard	Produits poncés / calibrés
Dimensions Nominales et écarts Dimensionnels admissibles (mm)	Longueur	596 ± 2	596 ± 2
	Largeur	296 ± 2	296 ± 2
	Épaisseur	70 ± 3	70 ± 1
Différence maxi. entre-les diagonales		Classe 2, Marquage K	
Dimension modulaire recommandée* (cm)		60/30/7	
Arête		Avec / sans chanfrein Informations sur demande selon la finition	
Face supérieure		plane	
Recettes		Selon documentation et tarifs contractuels (autres coloris sur demande)	
Traitements de surface		Selon documentation et tarifs contractuels (traitements sur demande)	
Résistance aux agressions climatiques		Selon EN 1339, alinéa 5.3.2.2 classe 3, marquage D	
Résistance à la traction-flexion		Selon EN 1339, alinéa 5.3.3.2 marquage U	
Classe de charge de rupture		Selon EN 1339, alinéa 5.3.6.2 marquage 11	
Résistance à l'abrasion		Selon EN 1339, alinéa 5.3.4.2 classe 4, marquage I	
Qualité antidérapante		SRT ≥ 55	

*Les dimensions modulaires peuvent légèrement varier en raison des écarts dimensionnels tolérés sur les dalles. Pour éviter les raccords inesthétiques, commencer par poser une rangée de dalles sur la largeur de la surface prévue, afin de pouvoir définir l'emplacement des délimitations.

Remarques particulières :

La résistance à la traction-flexion demandé par la EN 1339 est obtenue au bout du 7ème jour après production.

La résistance à l'abrasion et aux agressions climatiques est obtenue au bout du 28ème jour après de production.

Des efflorescences peuvent apparaître, elles n'affectent pas la qualité, ni l'utilité du produit.

Des différences de structures de surface peuvent survenir, elles sont dues aux inévitables variations des matières premières et n'affectent en rien la qualité ou la fonctionnalité des dalles.

Des nuances dans l'intensité des coloris sont possibles, suite à de légères variations dans les colorants et dans le processus de séchage.

Celles-ci n'ont aucune incidence sur la qualité, ni sur l'utilisation de la dalle.

www.kronimus.fr

Siège social
Kronimus AG Béton Manufacturé
Josef-Herrmann-Str. 4-6
D-76473 Iffezheim
Tél. +49 (0) 7229 69 -0
info@kronimus.de

Kronimus S.A.S.
Béton Manufacturé
Route de Marange 9
F-57281 Maizières-lès-Metz
Tél. +33 3 87 80 11 44
contact@kronimusfrance.com

Kronimus AG
Béton Manufacturé
Industriestraße 9
D-79258 Hartheim am Rhein
Tél. +49 (0) 7633 90898 -0
info@kronimus.de

responsable: D. Hensel
vérifié: N. Rühland
au: 22.11.2024

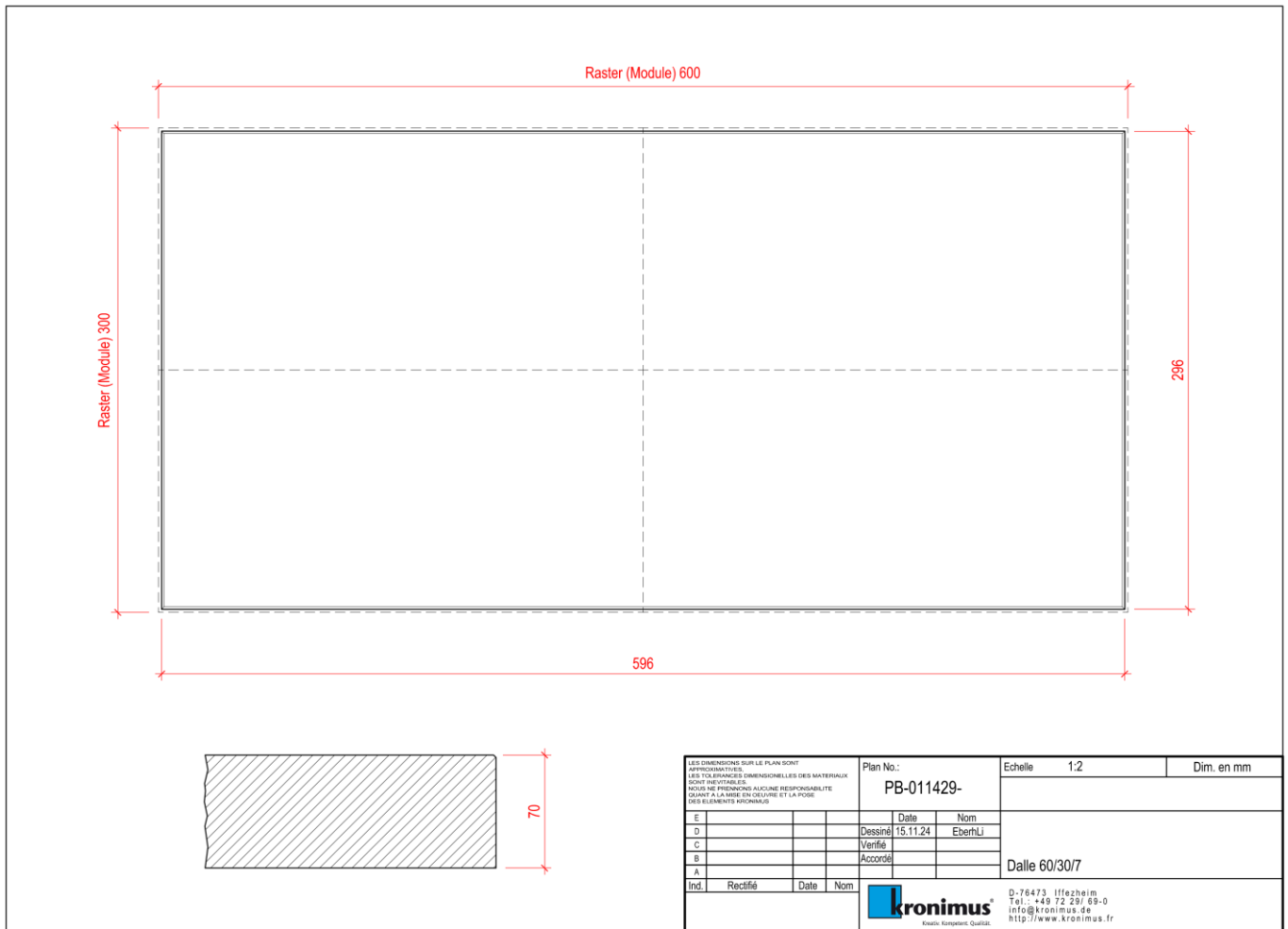
FICHE TECHNIQUE

Dalles en béton – EN 1339

Produit: 60/30 cm

Epaisseur: 70 mm

Dimensions modulaires: 60/30/7



Siège social
Kronimus AG Béton Manufacturé
Josef-Herrmann-Str. 4-6
D-76473 Iffezheim
Tél. +49 (0) 7229 69-0
info@kronimus.de

Kronimus S.A.S.
Béton Manufacturé
Route de Marange 9
F-57281 Maizières-lès-Metz
Tél. +33 3 87 80 11 44
contact@kronimusfrance.com

Kronimus AG
Béton Manufacturé
Industriestraße 9
D-79258 Hartheim am Rhein
Tél. +49 (0) 7633 90898-0
info@kronimus.de

www.kronimus.fr

responsable: D. Hensel
vérifié: N. Rühland
au: 22.11.2024