

**Produit: Dalle 60/40 cm**

**Epaisseur: 40 mm**

Caractéristiques		Exigences / Remarques	
Modèle		Béton bicouche, épaisseur du parement > 8 mm	
Description (DM – dimension modulaire)		DM 60/40/4 Qualité <b>PKDUI</b>	
		Standard	Produits poncés / calibrés
Dimensions Nominales et écarts Dimensionnels admissibles (mm)	Longueur Largeur Epaisseur*	596 ± 2 396 ± 2 40 ± 3	596 ± 2 396 ± 2 40 ± 1
Différence maxi. entre-les diagonales		Classe 2, Marquage <b>K</b>	
Dimension modulaire recommandée** (cm)		60/40/4	
Arête		Avec / sans chanfrein Informations sur demande selon la finition	
Face supérieure		plane	
Recettes		Selon documentation et tarifs contractuels (autres coloris sur demande)	
Traitements de surface		Selon documentation et tarifs contractuels (traitements sur demande)	
Résistance aux agressions climatiques		Selon EN 1339, alinéa 5.3.2.2 classe 3, marquage <b>D</b>	
Résistance à la traction-flexion		Selon EN 1339, alinéa 5.3.3.2 marquage <b>U</b>	
Classe de charge de rupture		Selon EN 1339, alinéa 5.3.6.2 marquage <b>4</b>	
Résistance à l'abrasion		Selon EN 1339, alinéa 5.3.4.2 classe 4, marquage <b>I</b>	
Qualité antidérapante		SRT ≥ 55	

\*Epaisseur sans écarteurs de ponçage éventuels

\*\*Les dimensions modulaires peuvent légèrement varier en raison des écarts dimensionnels tolérés sur les dalles. Pour éviter les raccords inesthétiques, commencer par poser une rangée de dalles sur la largeur de la surface prévue, afin de pouvoir définir l'emplacement des délimitations.

### Remarques particulières :

La résistance à la traction-flexion demandé par la EN 1339 est obtenue au bout du 7ème jour après production. La résistance à l'abrasion et aux agressions climatiques est obtenue au bout du 28ème jour après de production. Des efflorescences peuvent apparaître, elles n'affectent pas la qualité, ni l'utilité du produit.

Des différences de structures de surface peuvent survenir, elles sont dues aux inévitables variations des matières premières et n'affectent en rien la qualité ou la fonctionnalité des dalles.

Des nuances dans l'intensité des coloris sont possibles, suite à de légères variations dans les colorants et dans le processus de séchage.

Celles-ci n'ont aucune incidence sur la qualité, ni sur l'utilisation de la dalle.

[www.kronimus.fr](http://www.kronimus.fr)

Siège social  
Kronimus AG Béton Manufacturé  
Josef-Herrmann-Str. 4-6  
D-76473 Iffezheim  
Tél. +49 (0) 7229 69 -0  
info@kronimus.de

Kronimus S.A.S.  
Béton Manufacturé  
Route de Marange 9  
F-57281 Maizières-lès-Metz  
Tél. +33 3 87 80 11 44  
contact@kronimusfrance.com

Kronimus AG  
Béton Manufacturé  
Industriestraße 9  
D-79258 Hartheim am Rhein  
Tél. +49 (0) 7633 90898 -0  
info@kronimus.de

responsable: D. Hensel  
vérifié: N. Rühland  
au: 28.11.2025

# FICHE TECHNIQUE

## Dalles en béton – EN 1339

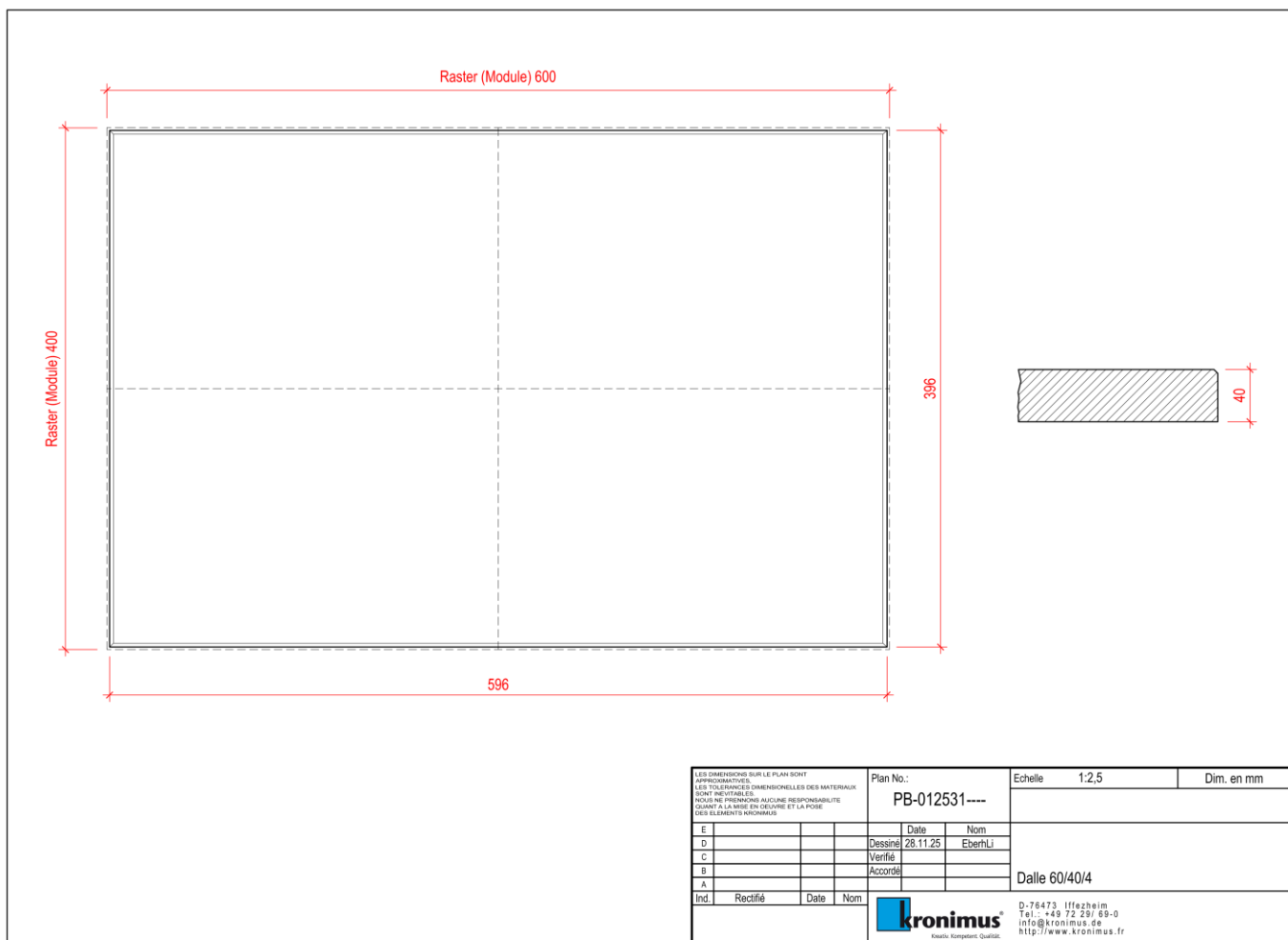


créativité. compétence. qualité.

**Produit:** Dalle 60/40 cm

**Epaisseur:** 40 mm

**Dimensions modulaires:** 60/40/4



42/28,7 cm

[www.kronimus.fr](http://www.kronimus.fr)

Siège social  
 Kronimus AG Béton Manufacturé  
 Josef-Herrmann-Str. 4-6  
 D-76473 Iffezheim  
 Tél. +49 (0) 7229 69-0  
 info@kronimus.de

Kronimus S.A.S.  
 Béton Manufacturé  
 Route de Marange 9  
 F-57281 Maizières-lès-Metz  
 Tél. +33 3 87 80 11 44  
 contact@kronimusfrance.com

Kronimus AG  
 Béton Manufacturé  
 Industriestraße 9  
 D-79258 Hartheim am Rhein  
 Tél. +49 (0) 7633 90898-0  
 info@kronimus.de

responsable: D. Hensel  
 vérifié: N. Rühland  
 au: 28.11.2025