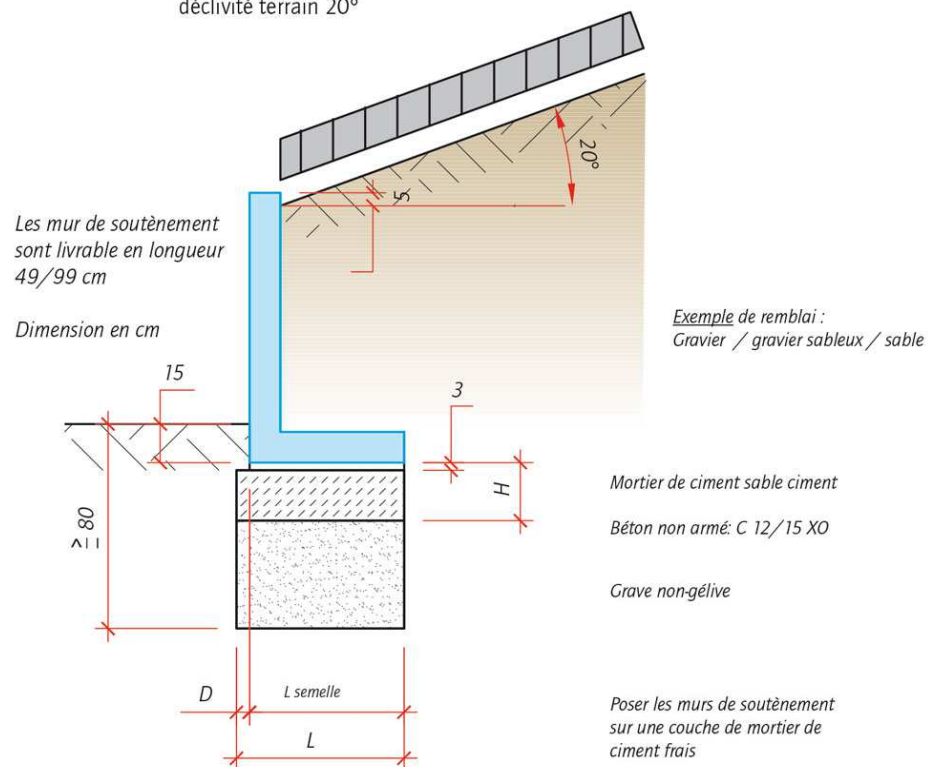


Murs de soutènement - Cas de charge 7

Cas de charge 7, $\varphi = 30^\circ$, $p = 1,0 \text{ kN/m}^2$
déclivité terrain 20°



Réalisation des fondations pour
cas de charge 7

Type	Hauteur H (cm)	Largeur L (cm)	Débord D (cm)
45	15	30	0
55	15	40	0
80	15	55	0
105	15	70	0
130	15	85	5
155	15	105	10
180	20	120	10
205	30	135	15
230	35	155	20
255	40	170	20
280	50	185	20
305	55	205	25

Pose non recommandée
(valable pour tous les cas de charge)

