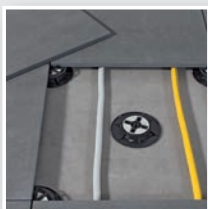
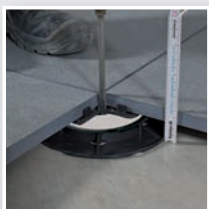


KERABONA de Kronimus.

La dalle céramique de faible épaisseur
60 x 60 x 2 cm et 90 x 60 x 2 cm



KERABONA de Kronimus

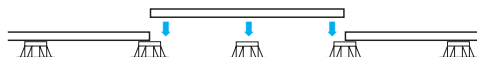
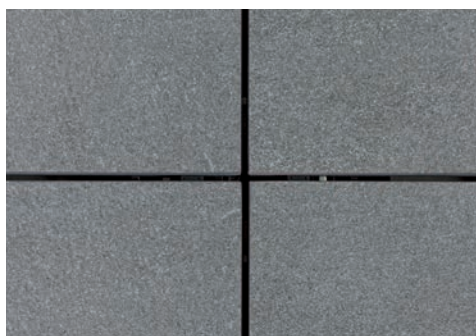
La dalle céramique de faible épaisseur

KERABONA est une dalle monolithe grès cérame de format carré et rectangulaire et antidérapante. D'une épaisseur de 20 mm, elle est dotée d'une haute résistance, destinée aux sollicitations piétonnes extérieures pour des constructions neuves ou des rénovations.



La pose sur plots dégage un espace vide entre la fondation et la dalle KERABONA. L'eau de pluie pénètre dans les joints créés par les écarteurs des plots et s'écoule dans la fondation. En comparant à une pose traditionnelle de dallage, des économies conséquentes sont réalisées, notamment en temps de mise en œuvre.

Ces espaces peuvent également servir au passage de câbles électriques ou de gaines d'alimentation. Ils sont à la fois protégés, non visibles et toujours facilement accessibles pour une dépose éventuelle des dalles.



Les dalles KERABONA se posent sur plots PVC, sous forme de faux plancher sur une fondation solide (par ex. une chape béton).

Les chants de la dalle Kerabona sont rectifiés, garantissant une pose calibrée et un joint continu. Par rapport à une pose traditionnelle de carrelage collé sur chape béton, la pose sur plots présente les avantages suivants:

- peu de risque de fissurage ou de rupture des dalles: la pose sur plots offre souplesse et flexibilité. Les différences de températures (gel/dégel) n'ont pas d'impact sur la résistance des dalles.

Les dalles Kerabona ne sont pas conçues pour une pose sur mortier.

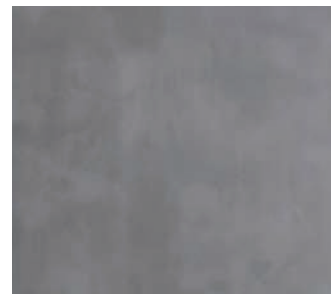
- Préhension et maniabilité faciles: un bricoleur chevronné saura poser les dalles Kerabona. Kronimus recommande toutefois de faire poser les produits par une entreprise qualifiée.

- Les dalles sont enlevées en un tour de main: pratique pour d'éventuelles réparations ponctuelles, pose de gaines ou nettoyage d'un endroit précis.

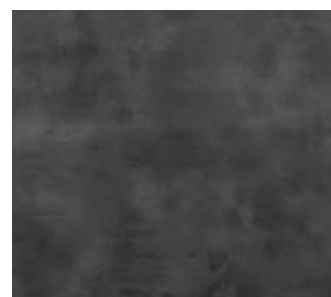
- Les irrégularités et les différences de niveaux de la fondation sont compensées par les plots réglables, garantissant une surface toujours régulière.

- En rénovation, les plots peuvent se poser directement sur des surfaces déjà existantes, la hauteur totale dalle+plots (entre 45 et 60 mm) étant très faible.

Aspects de surface disponibles pour les dalles KERABONA



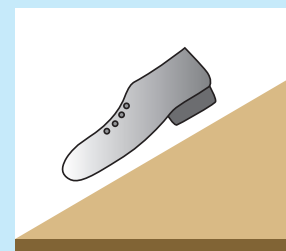
Aspect béton ciré Gris
878



Aspect béton ciré Anthracite
879

Format 60 x 60 / 90 x 60 cm
Épaisseur 2 cm
Poids 17,0 / 25,0 kg/pce.
Résistance statique jusqu'à 250 kg/pce. pour une pose sur plots

Résistance à la glissance testée et approuvée



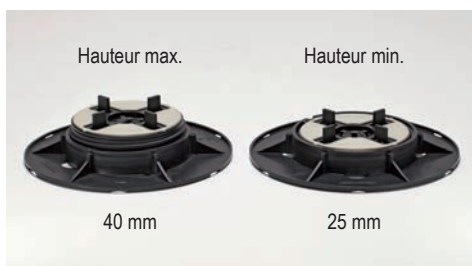
Résultat au test de rugosité du revêtement R 11

selon BGR 181, test sur sol incliné conforme à la norme de sécurité antidérapante DIN 51130

Résultat au test «sur revêtement mouillé foulé pieds-nus»:

C directives des caractéristiques antidérapantes dans les zones foulées pieds-nus, conformément à la norme sécurité DIN 51097.

Le plot réglable: l'accessoire indispensable pour une pose efficace

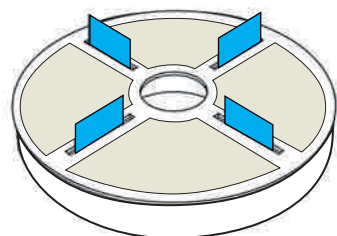


Plot PVC réglable

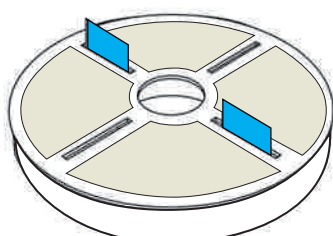
Le système de réglage, intégré sur la tête du support, est manipulable par filetage. Hauteur variable (25-40 mm).

Les possibilités de pose des plots

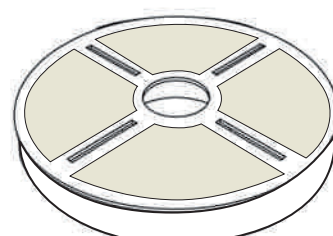
(Représentation schématique - les ergots (en bleu) sont amovibles)



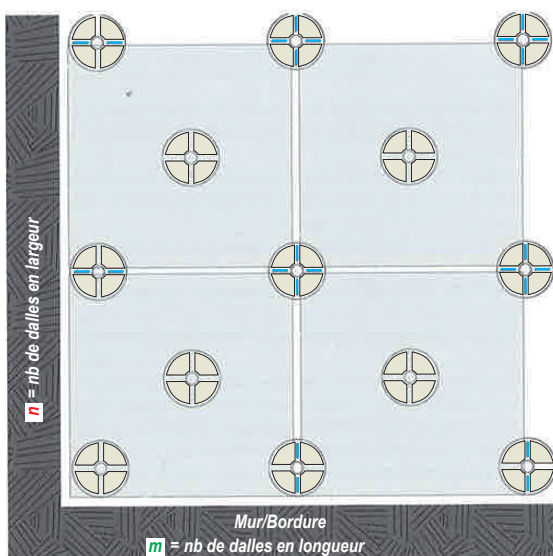
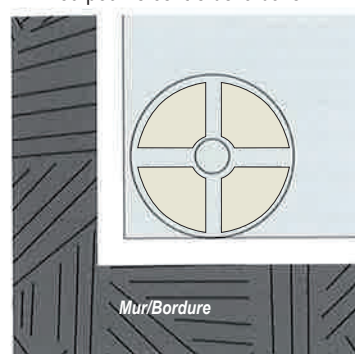
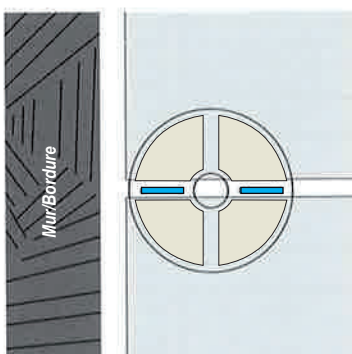
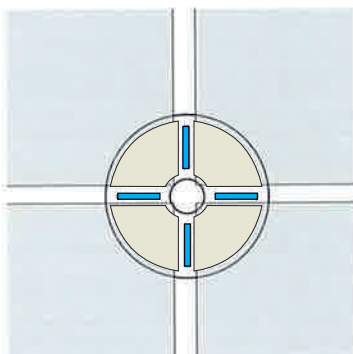
Configuration pour les joints croisés



Configuration en cas de bordure murale



Configuration pour un angle de mur ou pour le centre de la dalle



Recommandation de pose

La pose devrait être réalisable à sec, sur plots réglables. Si toutefois l'utilisation de colle ou de mortier était inévitable, Kronimus recommande un nettoyage immédiat de la surface avec de l'eau et une éponge. La fondation, sur laquelle reposent les dalles KERABONA, doit être solide, résistante et étanche, avec une pente suffisante pour assurer l'écoulement des eaux de pluie et de l'entretien ultérieur. Le système de pose sur plot + dalles Kerabona est conçu pour une résistance statique jusqu'à 250 kg/dalle (pour une utilisation privative). Dans le cas d'une utilisation de 5 plots/dalle (plot situé au centre de la dalle inclus).

Différences de teintes et de structures inévitables en raison de l'utilisation de matières premières naturelles.

Quantifier le nombre de plots nécessaire :

Calcul valable pour les surfaces carrées et rectangulaires

n : nb de dalles en largeur

m : nb de dalles en longueur

Formule de calcul: $(n + 1) \times (m + 1) + n \times m$

Exemple (selon schéma à gauche) :

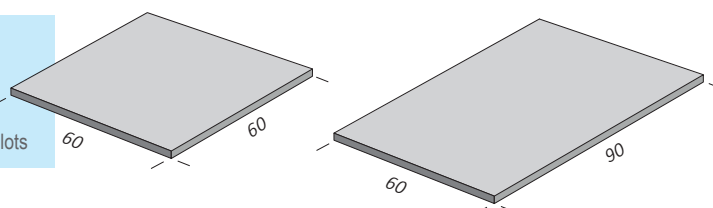
n = 2, **m** = 2

Quantité de plots nécessaires : $(2 + 1) \times (2 + 1) + 2 \times 2 = 13$ pces.

$3 \times 3 + 4 = 13$ pces.

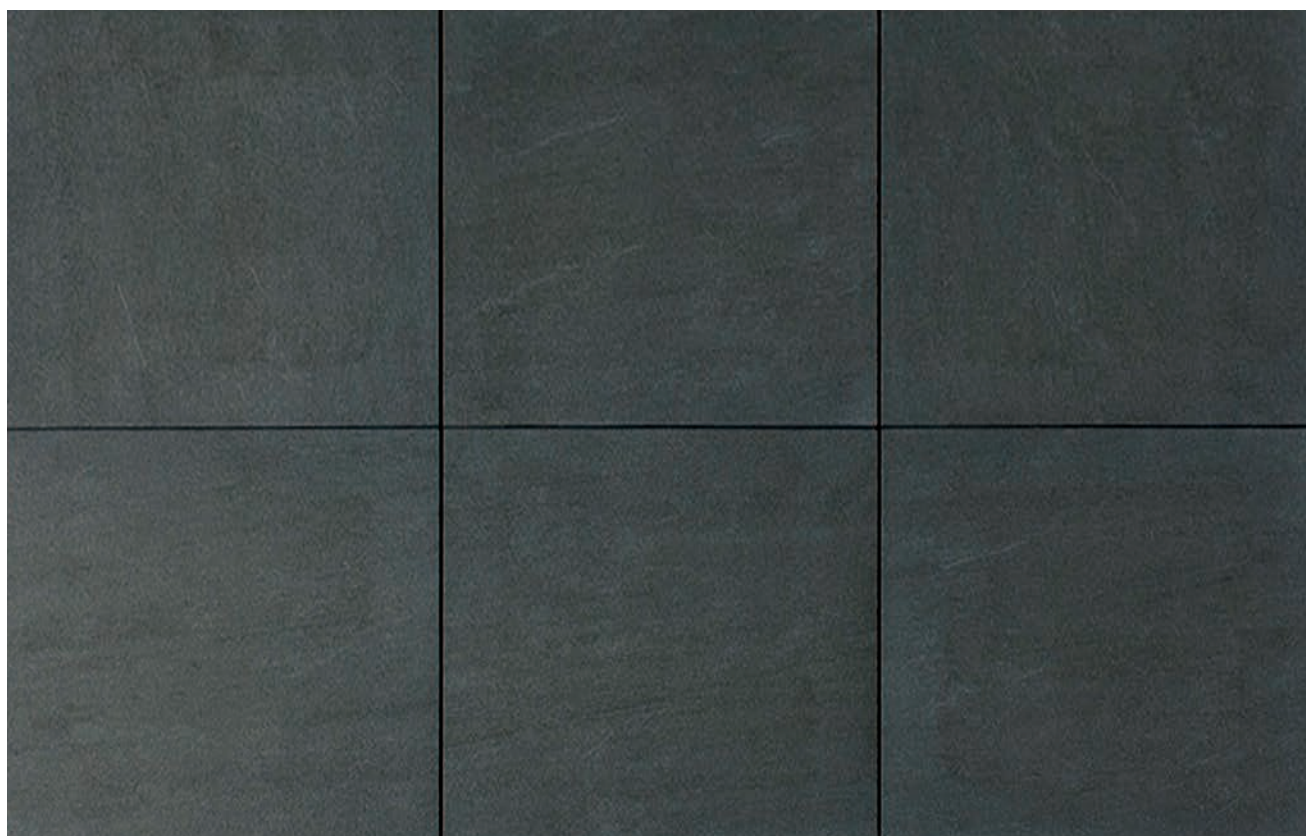
KERABONA

Format 60 x 60 / 90 x 60 cm
 Epaisseur 2 cm
 Poids 17,0 / 25,0 kg/pce.
 Résistance statique jusqu'à
 250 kg/pce. pour une pose sur plots



Dimensions modulaires en cm	pièces /m²	m² /pal.	to /pal.	pièces /pal.	kg /pces.
60 x 60 x 2	2,78	23,04	1,059	64	17,0
90 x 60 x 2	1,86	25,92	1,192	48	25,0

Commande minimum 2 pièces



Aspect béton ciré Anthracite 879



www.kronimus.fr

Siège social
 Kronimus AG Béton Manufacturé
 Josef-Herrmann-Str. 4-6
 D-76473 Iffezheim
 Tél. +49 (0) 7229 69-0
 Fax +49 (0) 7229 69-199
 info@kronimus.de

Kronimus S.A.S.
 Béton Manufacturé
 Route de Marange
 F-57280 Maizières-lès-Metz
 Tél. +33 3 87 80 11 44
 Fax +33 3 87 51 63 69
 contact@kronimusfrance.com

Kronimus AG
 Béton Manufacturé
 Industriestraße 9
 D-79258 Heilbronn
 Tél. +49 (0) 7633 90898-0
 Fax +49 (0) 7633 90898-16
 info@kronimus.de

Kronimus AG
 Aire d'exposition
 Schafhauser Straße
 D-71106 Magstadt

Kronimus GmbH & Co. KG
 Béton Manufacturé
 Austraße 169-173
 D-74076 Heilbronn
 Tél. +49 (0) 7131 1518-0
 Fax +49 (0) 7131 1518-49
 info@kronimus.de